

## Tecidos do Corpo Humano

O **corpo humano** é formado por **4 tipos de tecidos**: epitelial, conjuntivo, muscular, nervoso. Vale lembrar que os tecidos são formados pelo agrupamento de diferentes células, cada qual com sua função.

### Tipos de Tecidos

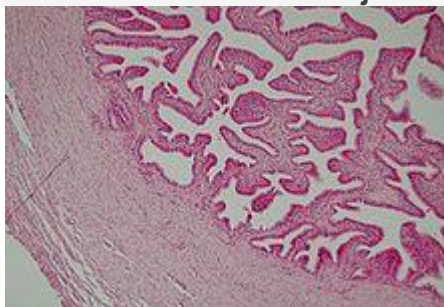
O **corpo humano** é formado por **4 tipos de tecidos**, a saber: **tecido epitelial**, **tecido conjuntivo** (adiposo, cartilaginoso, ósseo e sanguíneo), **tecido muscular** (liso, esquelético e cardíaco) e **tecido nervoso**.

### Tecido Epitelial



As funções do tecido epitelial são de revestimento do corpo, sensibilidade e secreção de substâncias. Para tanto, esse tipo de tecido é composto por um agrupamento de células justapostas em diferentes formas: cilíndricas, achatadas ou cúbicas. Curioso notar que nos tecidos epiteliais não há presença de vasos sanguíneos. Um exemplo notório de tecido epitelial é a pele humana, formada pela epiderme (tecido epitelial) e a derme (tecido conjuntivo).

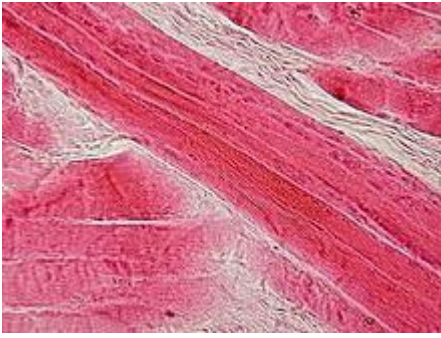
### PUBLICIDADE Tecido Conjuntivo



O **tecido conjuntivo** possui as funções de sustentação, preenchimento e o transporte de substâncias; suas fibras são formadas por dois tipos de proteínas: **colágeno** e **elastina**. De modo que suas células são bem diversificadas quanto à forma, tamanho e funções, o tecido conjuntivo é dividido em:

- **Tecido Adiposo**: Composto de células adiposas que acumulam gordura (adipócitos), esse tipo de tecido tem como principal função o isolamento térmico do corpo, sendo assim, o maior depósito corporal de energia. A partir disso, basta notar que uma pessoa magra sente mais frio que uma pessoa gorda, uma vez que esta possui mais tecido adiposo que a outra (magra).
- **Tecido Cartilaginoso**: Possui consistência firme, contudo flexível; sua função é de sustentação e revestimento, por exemplo, a orelha, o nariz, a traqueia. Além disso, a **cartilagem** amortece o impacto dos movimentos na coluna vertebral.
- **Tecido Ósseo**: Tecido rígido, rico em sais minerais, cálcio e colágeno o que torna os **ossos** rígidos e resistentes. Além disso, é inervado e irrigado por sangue, sendo sua principal função a sustentação do corpo, uma vez que compõe o **esqueleto humano**.
- **Tecido Sanguíneo**: Formado por diversos tipos de células, esse tecido possui as funções de defesa do organismo e transporte de nutrientes. Vale lembrar que **osangue** é um tecido líquido, composto de **hemácias**, **leucócitos**, **plaquetas** e **plasma**.

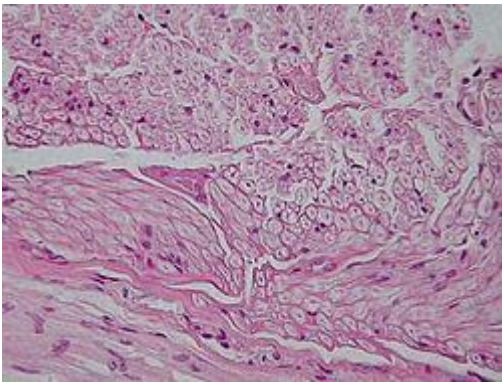
### Tecido Muscular



O **tecido muscular** é formado por células alongadas e especializadas em contração (proteínas contráteis: miosina e actina); apresentam grande inervação e vascularização, e são divididos em:

1. **Tecido muscular liso** (não-estriado): Caracterizado por movimentos involuntários, seu nome corresponde à ausência de estrias transversais, são exemplos, o útero, a bexiga e o intestino.
2. **Tecido muscular esquelético**: Recebe esse nome, pois a maior parte desse tecido está junto ao esqueleto; possui células longas, presença de estrias transversais e movimentos voluntários.
3. **Tecido muscular cardíaco**: Encontrado no coração, esse tipo de tecido possui movimento involuntários sendo formado por células longas e cilíndricas além de possuir estrias transversais.

### **Tecido Nervoso**



O **tecido nervoso** é formado principalmente por células nervosas denominadas **neurônios**. Apresenta células longas e estreladas que possuem a capacidade de transmitir impulsos nervosos. São exemplos os nervos, o **cérebro** e a medula espinhal.