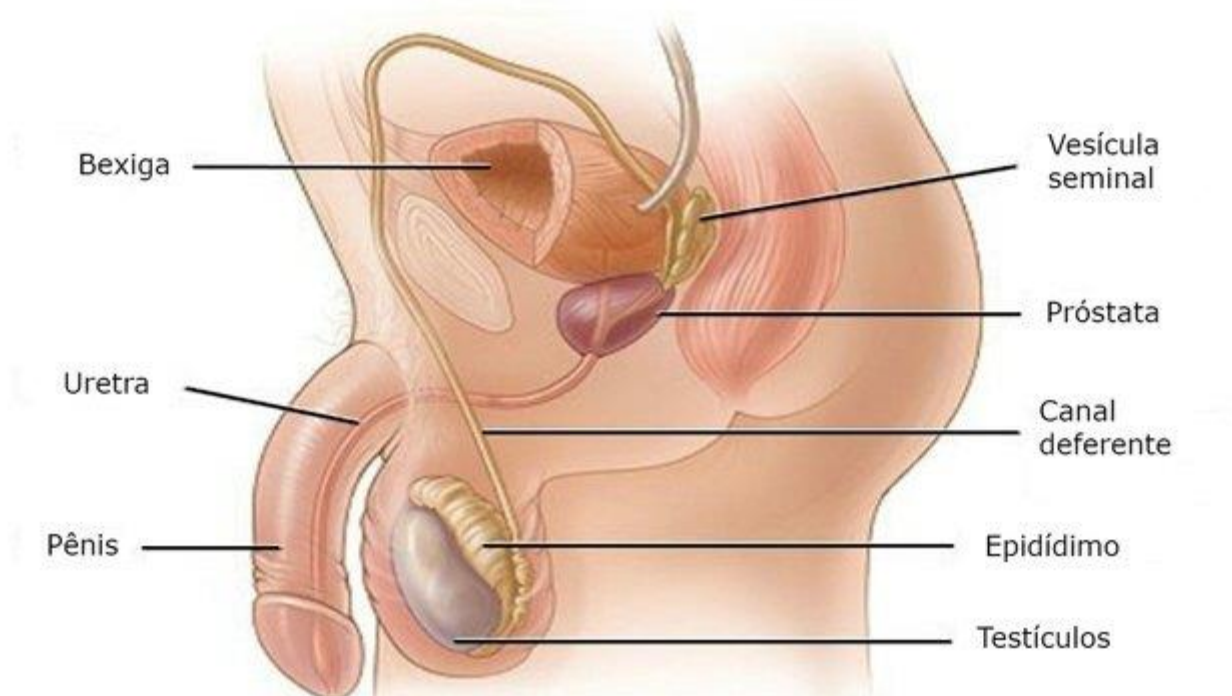


## Sistema Reprodutor Masculino

O **Sistema Reprodutor Masculino** é formado por órgãos internos e externos. Eles passam por um lento amadurecimento concluindo-se na **puberdade**, ou seja, quando as células sexuais ficam disponíveis para originar outro ser.

### Anatomia do Sistema Reprodutor Masculino

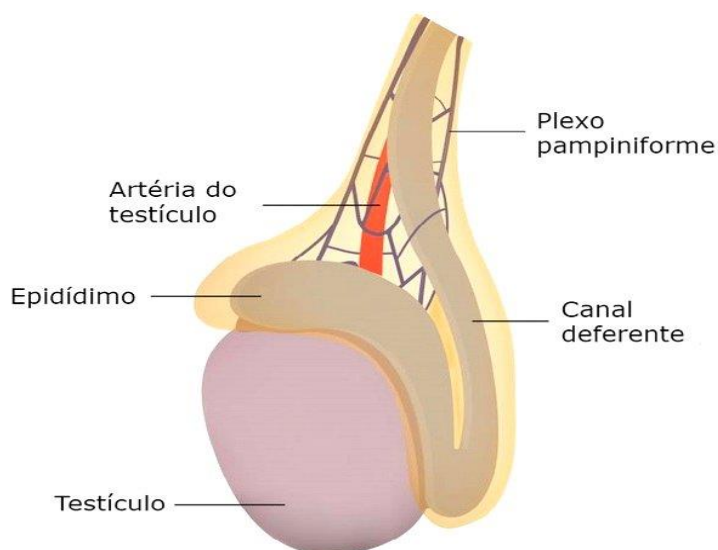


Anatomia do sistema reprodutor masculino

Os órgãos que compõem o sistema reprodutor masculino são: **uretra, pênis, vesícula seminal, próstata, canais deferentes, epidídimo e testículos.**

Conheça abaixo mais sobre cada um desses órgãos.

### Testículos



Anatomia interna do testículo

Os testículos são duas glândulas em formato oval, que estão situadas na bolsa escrotal. Na estrutura de cada testículo encontram-se tubos finos e enovelados chamados "tubos seminíferos".

Nos testículos são produzidos os [espermatozoides](#) (células reprodutoras masculinas) e alguns hormônios.

O processo de formação dos espermatozoides é denominado de [espermatogênese](#).

O principal hormônio é a [testosterona](#), responsável pelo aparecimento das características sexuais secundárias masculinas, como os pelos, modificações da voz, etc.

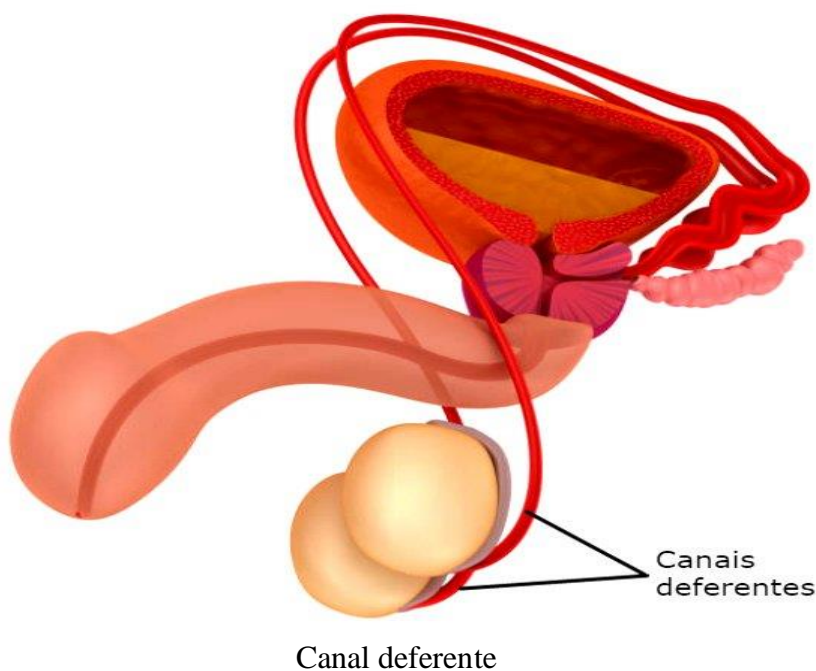
## Epidídimos



### Epidídimo

Os epidídimos são canais alongados que se enrolam e recobrem posteriormente a superfície de cada testículo. Corresponde ao local onde os espermatozoides são armazenados, após serem produzidos.

## Canal Deferente

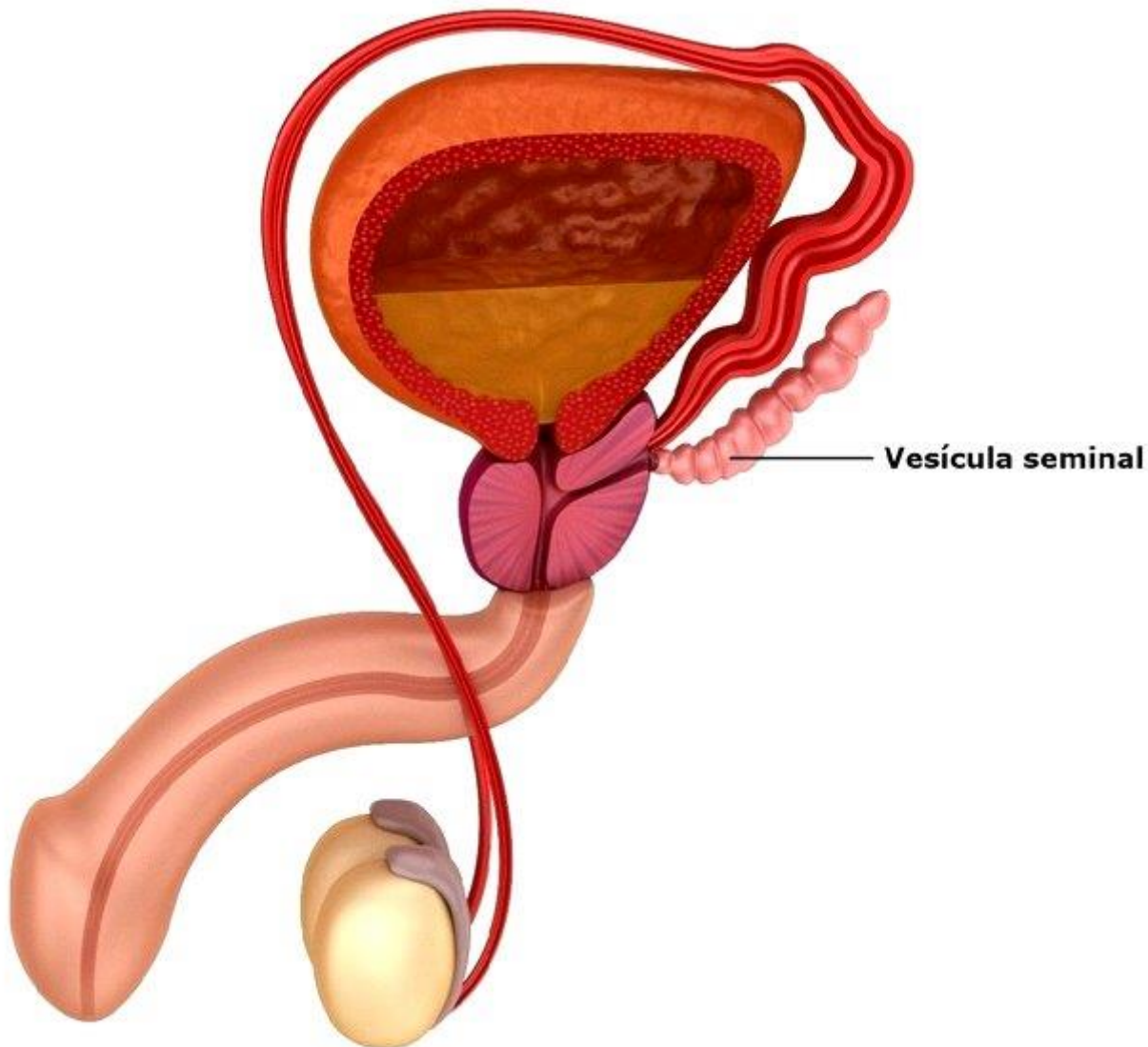


O canal deferente é um tubo fino e longo que sai de cada epidídimo. Ele passa pelas pregas ínguas (virilha) através dos canais inguinais, segue sua trajetória pela cavidade abdominal, circunda a base da bexiga e alarga-se formando uma ampola.

Recebe o líquido seminal originado da vesícula seminal. Estes canais atravessam a próstata, para receber o líquido prostático, e desembocam na uretra.

O conjunto dos espermatozoides, do líquido seminal e do líquido prostático, constitui o "esperma" ou "sêmen".

## Vesícula Seminal

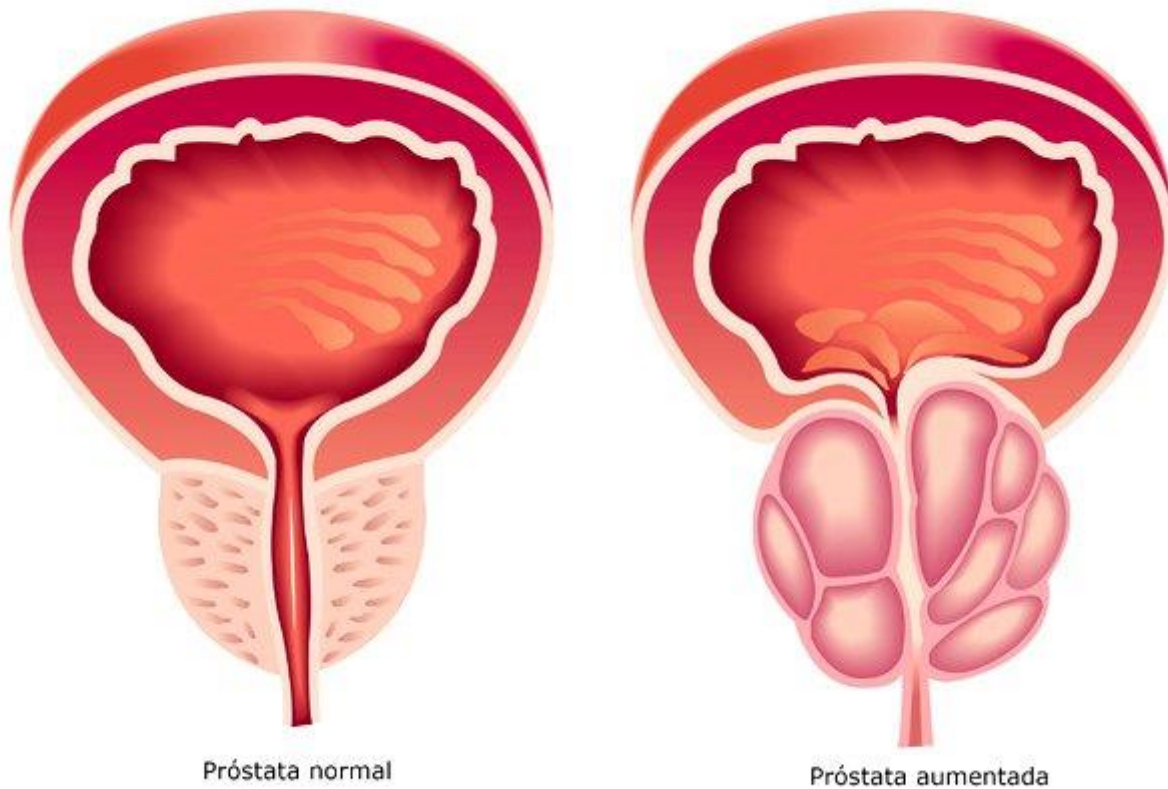


Vesícula seminal  
A vesícula seminal é formada por duas pequenas bolsas localizadas atrás da bexiga. Sua função é produzir o "líquido seminal".

Trata-se de uma secreção espessa e leitosa, que neutraliza a ação da urina, protege e auxilia os espermatozoides no caminho para a uretra.

O líquido seminal neutraliza a acidez da vagina durante a relação sexual, evitando que os espermatozoides morram no caminho até os óvulos.

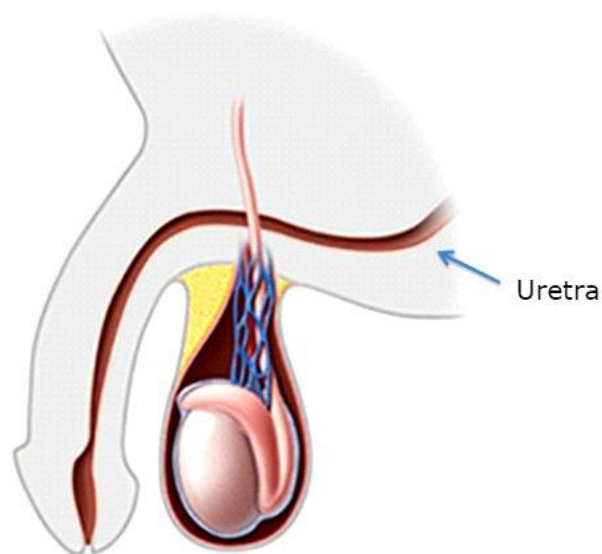
## Próstata



Próstata

A [próstata](#) é uma glândula localizada abaixo da bexiga que produz o "líquido prostático", uma secreção clara e fluida que compõe o esperma.

## Uretra

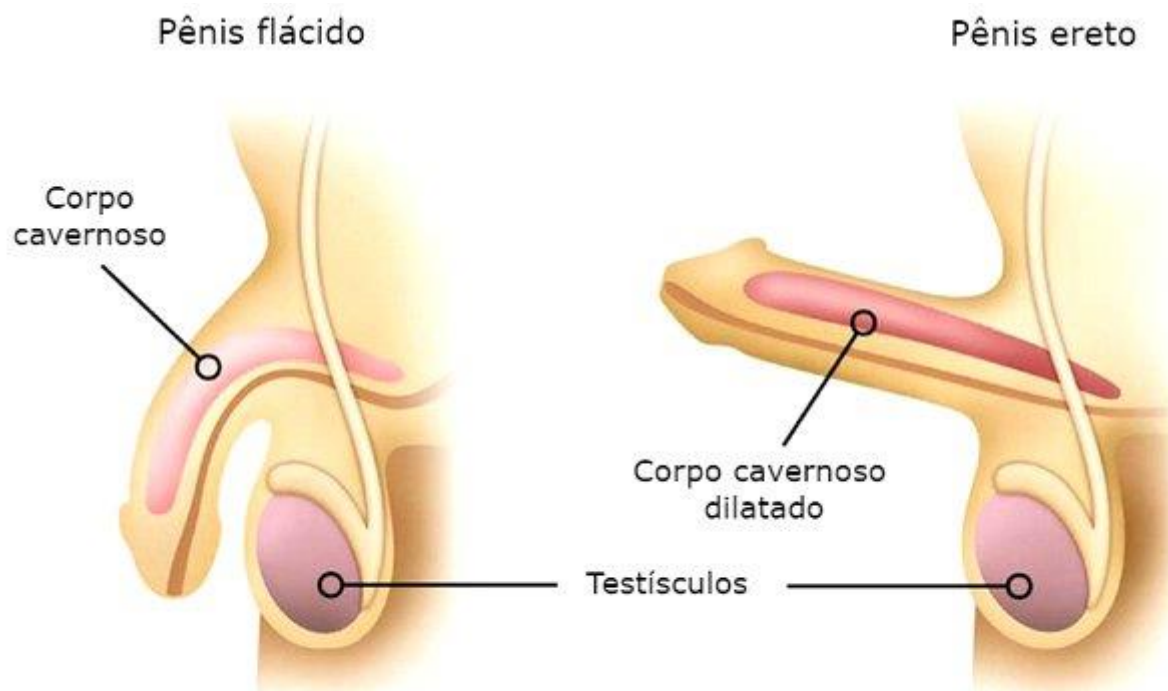


Uretra

A uretra é um canal que, nos homens, serve ao sistema urinário e ao sistema reprodutor. Começa na bexiga, atravessa a próstata e o pênis (sua maior porção) até a ponta da glândula, onde há uma abertura. Por esta abertura que são liberados o sêmen e a urina.

É importante destacar que a urina e o esperma não são liberados juntos. Isso porque existe uma musculatura na bexiga, onde começa a uretra, que impede o processo.

## Pênis



### Pênis

O [pênis](#) é um órgão cilíndrico externo, que possui dois tipos de tecidos: cavernoso e esponjoso. Através do pênis são eliminados a urina (função excretora) e o sêmen (função reprodutora).

O tecido esponjoso envolve e protege a uretra, enquanto o tecido cavernoso, ao se encher de sangue, faz o pênis ficar ereto (rígido). Dessa forma acontece o ato sexual e, após estímulos, acontece a ejaculação.

A ereção, no entanto, não ocorre apenas como preparação para uma atividade sexual. Ela pode acontecer por diversos estímulos fisiológicos, por exemplo, quando a bexiga está cheia ou quando o homem tem um sonho à noite.

## Doenças do Sistema Reprodutor Masculino

O câncer de próstata é um dos tipos mais diagnosticados em homens a partir dos 40 anos.

Os sintomas mais comuns são: ardência ao urinar, levantar-se várias vezes à noite para urinar, diminuição do jato urinário, sensação de não ter esvaziado completamente a bexiga após urinar, presença de sangue na urina, entre outros.

Já o câncer de testículo, é menos frequente, representa 1% dos cânceres masculinos, e o aparecimento de nódulos (caroços) é indolor.

Portanto, ao notar quaisquer anormalidades, aconselha-se a busca de um urologista, médico especialista no sistema urinário / renal e aparelho sexual masculino.

REFERÊNCIA BIBLIOGRÁFICA: <https://www.todamateria.com.br/sistema-reprodutor-masculino/>

